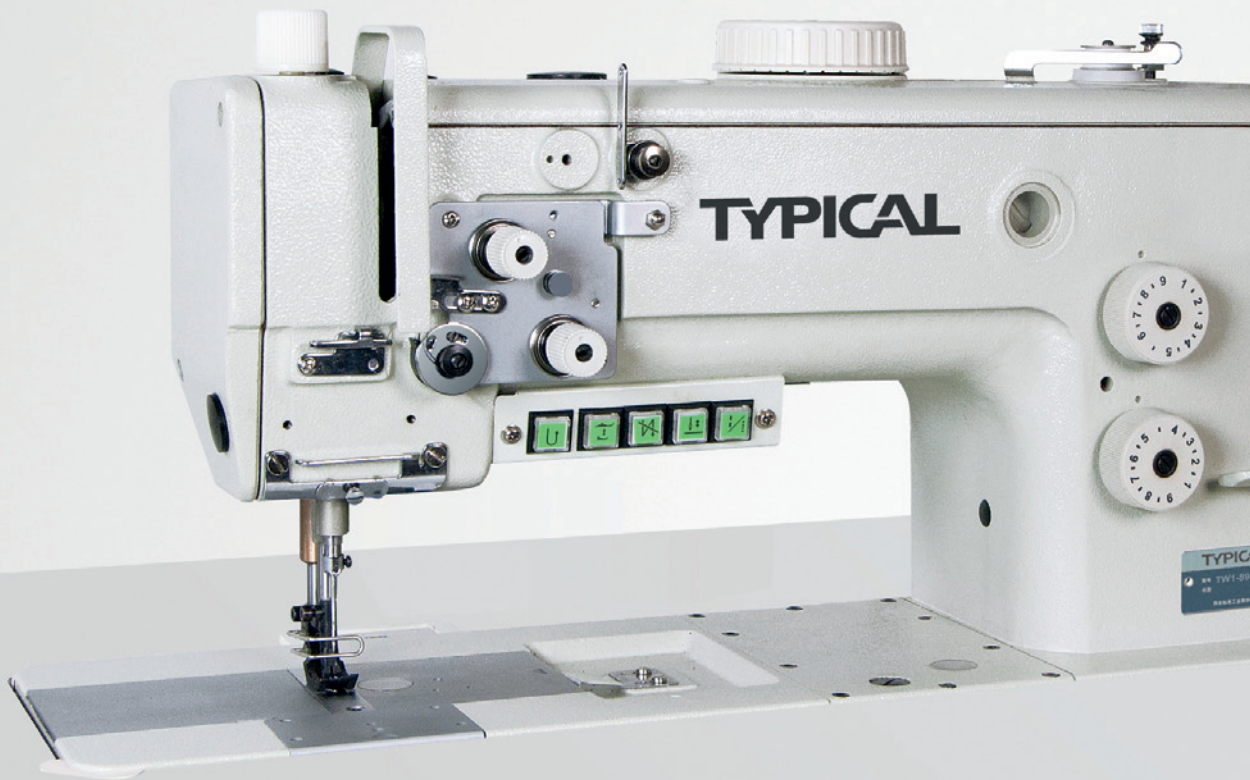




# TW1-/TW2-898



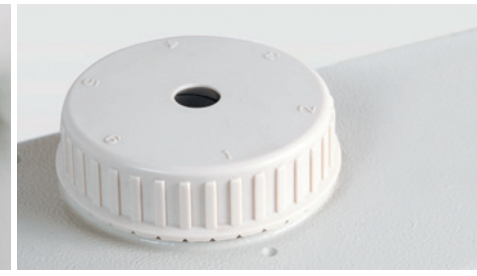
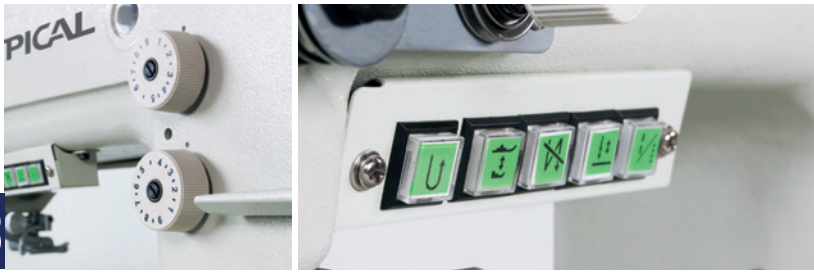
**HIGH-PERFORMANCE ONE AND TWO NEEDLE  
COMPOUND FEED LOCKSTICH SEWING MACHINE  
HOCHLEISTUNGS EIN-UND ZWEINADEL-  
3-FACH-TRANSPORT DOPPELSTICHTICH-NÄHMASCHINE**

**TYPICAL**

**HIGH-PERFORMANCE ONE AND TWO NEEDLE  
COMPOUND FEED LOCKSTICH SEWING MACHINE**  
**HOCHLEISTUNGS EIN-UND ZWEINADEL-  
3-FACH-TRANSPORT DOPPELSTIPPSTICH-NÄHMASCHINE**

**TW1-898**

**TW2-898**



**Technical Data**

- Stitch type 301 / Vertical hook
- Max. sewing speed 3,500 spm.
- Max. stitch length 9 mm
- Max. top feet stroke 7 mm
- Max. fabric clearance 16 mm with knee lever
- Balance wheel 75 mm eff. Dia.

**Clearance under the arm**

- 300x120 mm

**Automatic lubrication system**

**Models**

- **TW1-898** | 1 needle basic compound feed machine
- **TW1-898-D2** | 1 needle compound feed machine with:
  - automatic thread trimmer, presser foot lift, back tack
  - 2 recallable stitch lengths
  - recallable top feet stroke and automatic speed adaption
- **TW2-898** | 2 needle basic compound feed machine; functions as TW1-898
- **TW2-898-D2** | 2 needle compound feed machine; functions as TW1-898 D2

**Carton dimensions and gross weights for sewing head**

- 59x30.5x70.5 cm, 58 kg

**Technische Daten**

- Stichtyp 301 / Vertikalgreifer
- Max. Nähgeschwindigkeit 3.500 Stiche / Minute
- Max. Stichlänge 9 mm
- Max. Obertransporthub 7 mm
- Max. Durchgang unter dem Nähfuß 16 mm mit Kniehebel
- Handraddurchmesser effektiv 75 mm

**Durchgangsraum im Nähmaschinenarm**

- 300x120 mm

**Automatisches Schmieresystem**

**Ausführungen**

- **TW1-898** | 1-Nadel-3-Fach-Transportmaschine
- **TW1-898-D2** | 1-Nadel-3-Fach-Transportmaschine mit:
  - automatischem Fadenabschneider, Nähfußlüftung und Verriegelungseinrichtung
  - 2 abrufbaren Stichlängen
  - Obertransport-Hub-Schnellverstellung und automatischer Drehzahlanpassung
- **TW2-898** | 2-Nadel-3-Fach-Transportmaschine; Funktionen wie TW1-898
- **TW2-898-D2** | 2-Nadel-3-Fach-Transportmaschine; Funktionen wie TW1-898 D2

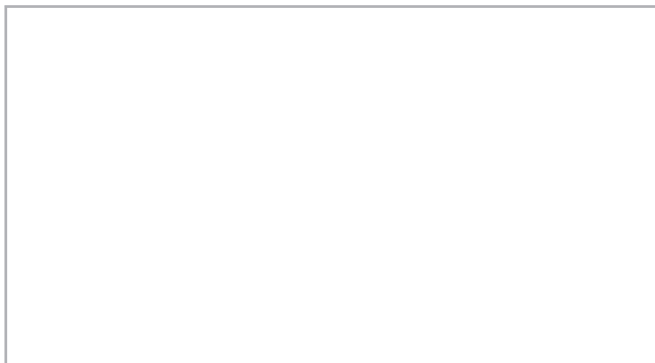
**Kartonmaße und Brutto-Gewichte für Nähkopf**

- 59x30,5x70,5 cm, 58 kg



TW1-	898	•	3,500	•	9	135x17/DPx17 160	34		•	9/16	20/3		M/H
	898-D2	•	3,500	•	9	135x17/DPx17 160	34		•	9/16	20/3	•	M/H
TW2-	898	•	2,500	•	9	135x17/DPx17 160	34	•	•	9/16	20/3		M/H
	898-D2	•	2,500	•	9	135x17/DPx17 160	34	•	•	9/16	20/3	•	M/H

Specifications can differ depending on model.  
Angaben können je nach Ausführung abweichen.



**XI'AN TYPICAL EUROPE GmbH**

Hertelsbrunnenring 9  
D-67657 Kaiserslautern  
Tel.: +49 (0)631 316019-0  
Fax: +49 (0)631 316019-11

E-mail: [sales@typical-europe.com](mailto:sales@typical-europe.com)  
[www.typical-europe.com](http://www.typical-europe.com)